

À chacun son âge, à chacun ses besoins



De 5 à 18 ans le jeune évolue sur différents plans : physique, intellectuel, social, affectif...

Lorsqu'un staff prépare ses activités, il se doit d'être attentif aux caractéristiques et aux besoins de la tranche d'âge qu'il anime.

Les caractéristiques reprises ici sont générales. Chaque jeune se développe à son rythme et son évolution se fait de manière continue.

Les Castors (5 - 8 ans)

- Leurs **capacités motrices** sont en plein développement, leurs mouvements deviennent plus précis :
 - Besoin d'entraîner leur motricité globale (corps) et fine (mains).
- En pleine **évolution physique**, ils dépensent beaucoup d'énergie :
 - Besoin de sommeil.
- Ils ont acquis les premiers **repères dans l'espace et le temps** (ici et maintenant) :
 - Besoin de repères sur le loin et le longtemps.
- Leur capacité de **concentration** est minimale :
 - Besoin d'activités courtes et concrètes.
- Ils ont envie d'apprendre et sont **curieux** :
 - Besoin d'un imaginaire riche et de créativité.
- Ils sont très dépendants de ce qu'ils perçoivent et confondent parfois le vrai et le faux, **le réel et l'imaginaire** :
 - Besoin de beaucoup de repères (rythme de la journée, adulte référent) pour évoluer en toute confiance.
 - Besoin de faire semblant, de se déguiser.



- Ils apprennent les bases de l'**autonomie**
 - Besoin d'être acteur, de faire eux-mêmes en présence de l'adulte.
- Ils expriment les **valeurs** parentales. D'autres adultes (instituteurs, animateurs...) commencent à devenir eux aussi des **références**.
- Ils sont **égocentriques** (centrés sur eux-mêmes, leurs envies, leurs points de vue) :
 - Besoin de règles de vie (par exemple, attendre son tour, partager...)
 - Besoin d'attention et de valorisation.
- Ils développent des **relations** basées sur le respect, l'amitié, le jeu, où l'autre n'est pas toujours un concurrent :
 - Besoin de jeux en groupe, axés sur la collaboration plutôt que la compétition.
- Ils apprennent à **anticiper** les résultats de leurs comportements :
 - Besoin de "répétition", de faire une même chose plusieurs fois ;
 - Besoin de limites claires et de vérifier ce qu'il se passe lorsqu'on ne les respecte pas.
- Ils ont parfois des difficultés à identifier et réguler leurs **émotions** :
 - Besoin d'être rassurés, écoutés ;
 - Besoin d'aide pour mettre des mots sur les émotions vécues mais pas toujours comprises.

Pour aller plus loin :

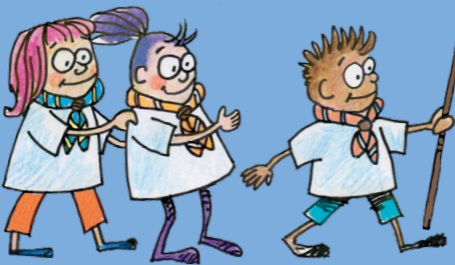
- ✓ "Animer les Castors", SGP.





Les Louveteaux (8 – 12 ans)

- C'est une tranche d'âge où ils vivent beaucoup d'évolutions. Parfois, ils se comportent un peu comme des ados, parfois comme des petits :
 - Besoin de sécurité.
 - Besoin d'autonomie.
- Les principales **capacités motrices** sont acquises, s'améliorent et s'affinent :
 - Besoin de bouger.
- Ils sont particulièrement expressifs, créatifs et réceptifs aux activités entourées de merveilleux :
 - Besoin de s'exprimer et de créer.
- Ils sont **curieux**, ont envie d'apprendre, s'ouvrent au monde et diversifient leurs centres d'intérêt :
 - Besoin de diversité dans les jeux et les environnements.
 - Besoin de sécurité pour évoluer en toute confiance.
- Ils font la part des choses entre l'imaginaire et le réel. Ils sont capables de **raisonner** et, progressivement de nuancer et généraliser :
 - Besoin d'observer, d'expérimenter de manière concrète.
- Ils commencent à se construire un système de **valeurs** qui oriente leur comportement :
 - Besoin d'expériences collectives.
 - Besoin de justice et d'équité.



- Ils peuvent **comprendre** les tenants et aboutissants des règles, des décisions, des comportements :
 - Besoin d'être responsabilisés.
- Ils prennent **conscience** de leurs capacités et se forgent une **opinion d'eux-mêmes**.
 Une **dimension intérieure** apparaît (objectifs personnels, prise d'initiative, réflexion...).
 Ils recherchent l'**interaction** avec leurs pairs, s'adaptent bien au groupe et ils aiment rendre service :
 - Besoin de tisser des liens durables ;
 - Besoin d'évoluer dans le même groupe à travers différents rôles.
 - Besoin de se confronter aux autres (jeux de compétition).
 - Envie de moments séparés filles/garçons.
- Ils peuvent avoir plusieurs **adultes référents** et ils relèvent les contradictions :
 - Besoin d'explorer les limites de l'adulte, de le "désacraliser" mais en même temps de lui plaire.
- Ils sont de plus en plus aptes à identifier et réguler leurs émotions.

Pour aller plus loin :

- ✓ "Animer les louveteaux", SGP.





Les Scouts et Guides (12 - 15 ans)

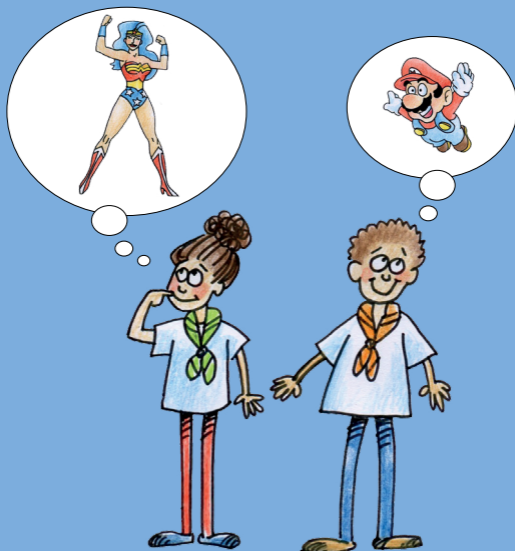
- C'est une tranche d'âge charnière entre l'enfance et l'âge adulte :
 - Besoin de jouer, de vivre un "imaginaire" adapté, d'être entouré d'adultes stables et sécurisants ;
 - Besoin d'autonomie, de s'opposer, de remettre en cause ;
 - Besoin d'explorer leur vie affective et sexuelle.
- Ils vivent de grands changements physiques et le début de la **puberté** :
 - Grand appétit ;
 - Besoin de sommeil.
- Ils sont sensibles au **regard des autres** (adultes et pairs), à l'apparence et ont envie de plaire :
 - Besoin de reconnaissance ;
 - Peur du jugement, du rejet.
- Il est possible qu'ils ressentent un certain **mal-être**, leur estime de soi est fluctuante :
 - Besoin de revivre une phase d'égoïsme (centré sur leurs sentiments et leurs idées) ;
 - Besoin de valorisation, de soutien ;
 - Besoin de s'exprimer et d'être écoutés.
- Le **groupe de pairs** est important :
 - Besoin de moments entre eux ;
 - Besoin de référents proches en âge.
 - Besoin de moments séparés filles/garçons.
- Ils sont très **influencables** et pas toujours conscients du danger :
 - Besoin de modèles positifs, y compris dans leur groupe ;
 - Besoin de limites claires, de règles de vie discutées ensemble.



- Ils peuvent se montrer détachés, **indifférents**, ils n'ont "pas envie" :
 - Besoin d'affirmer leur indépendance et leur identité ;
 - Besoin d'être impliqués, responsabilisés.
- Ils vivent une **désillusion** par rapport à des modèles ou des personnes dont ils perçoivent les failles (leur famille, la société...) :
 - Besoin de remise en question ;
 - Besoin de tester des nouvelles choses, de rencontrer d'autres modèles.
- Ils sont capables d'**abstraction**, d'imaginer quelque chose sans concrétisation.

Pour aller plus loin :

- ✓ "Animer les Scouts et Guides", SGP.
- ✓ "Animer Spi", SGP.





Les Pionniers (15 – 18 ans)

- Certains débutent leur **puberté**, d'autres la finissent. Ils ont une véritable soif de **liberté** et d'**indépendance** :
 - Envie d'expérimentation, de vivre des choses fortes, de dépasser leurs limites ;
 - Rejet du modèle parental pour concrétiser leur propre modèle.
- Ils construisent et défendent leur système de **valeurs**. Ils aiment se regrouper avec ceux qui les partagent :
 - Besoin de rencontres pour confronter les idées et partager ;
 - Besoin d'adultes qui savent où ils vont ;
 - Besoin de discussions de fond.
- Leur confiance en eux se développe, leur **identité** est de plus en plus cohérente et le regard de l'adulte a moins d'importance :
 - Besoin de braver les interdits, de bousculer les modèles tout faits ;
 - Besoin d'implication, d'engagement.
- Leurs acquis sont consolidés et ils s'ouvrent à de nouvelles connaissances :
 - Sentiments de révolte et d'injustice ;
 - Exaltation, désir de changer le monde ;
 - Naissance de projets de vie.



- Ils ont développé une meilleure conscience du danger.
- Ils connaissent (ou pensent connaître) leurs propres limites, ils ont tendance à être "consommateurs", passifs :
 - Besoin de défis motivants, d'aller plus loin.
- Les **amis** et le groupe occupent une place prédominante :
 - Besoin d'appartenance et de reconnaissance ;
 - Besoin d'apprendre à se démarquer et à s'affirmer.
- La **vie affective et sexuelle** a une place importante.

Pour aller plus loin :

- ✓ "Animer les Scouts et Pionniers", SGP.
- ✓ "Révoltes utiles ", SGP.

